

Réunion du 7 avril 2020

TOUR DE TABLE

Guillaume Fournier (PNR – ALEC)

Betty Houguet (PNR)

Dominique DARIO

Antoine mary (parti à 21h)

Antoine Désir (parti à 20h30)

Dominique Ducout Saint Rémy (parti à 21h)

Michel GAISNE

Michel LEBOEUF

Philippe Smadja

Sylvaine Bataille

Guillaume mercier

Julien Perrin (parti avant 21h)

JLC Jean Louis Carriat (parti avant 21h)

ACTUALITES

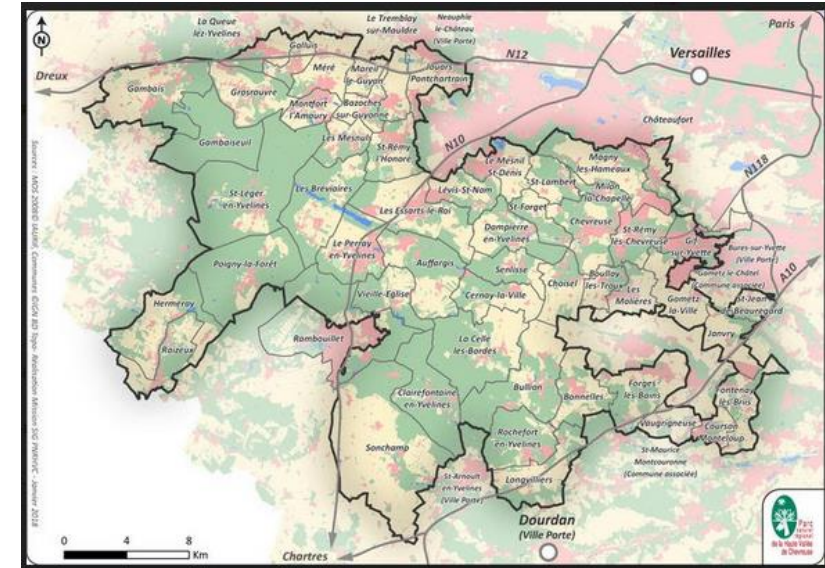
- Présentation Guillaume Fournier
- Réseau Energie Partagée
 - Évènements à venir en juin et septembre
 - Plan Lycée de la Région
- ALEC Ouest-Essonne et groupes CCPL et Bures en Transition
- Création de l'association sur ServicePublic.fr

GT Technique

- Point sur l'identification des toitures
- Henri Dès (modèle éco avec emprunt sur 20 ans)
- > GT éco-juridique point sur tableau avec Guillaume F

- Tableau «classement des meilleurs toits » à compléter dans le drive :

<https://docs.google.com/spreadsheets/d/1YwYDLU45-mQ9Jkkh1dVNR6wjVWKwENYf/edit#gid=605574764>



CALENDRIER

Calendrier

- Session 1 : du 3 février au 15 mars 2020
- Session 2 : du 16 mars au 17 avril 2020
- Session 3 : du 18 avril au 19 juin 2020
- Session 4 : du 20 juin au 16 août 2020

- Dates AAP aides Région :

<https://www.iledefrance.fr/appel-projets-citoyens-denergies-renouvelables>

Prochaine session jusque fin Avril

GF : détails du dossier de subvention (critères, conditions, etc.)

- Avant 19 juin : étude de faisabilité pour plusieurs toitures
- Avant 16 août : investissements

GT éco-juridique

- Règlement intérieur :

<https://docs.google.com/document/d/1CAIbmS90s8O3TDcw0tmw2yA5N-cAQsYQyb19PvwtgE/edit>

Communication

- Avis sur les logos - EnREV de la même couleur que le rectangle

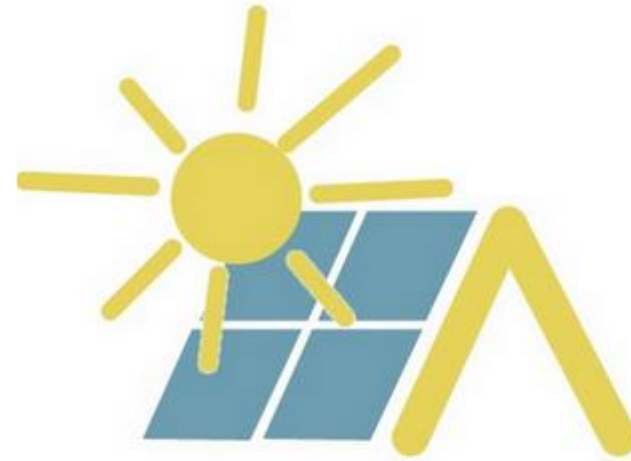


EnREV

Energie renouvelable
en Vallée de Chevreuse

- + de contraste sur le vert du texte pour meilleure lecture
- image libre de droit
- passe bien en N&B

- il ne faudrait pas que logo nos toits productifs continue à être utilisé
- un peu rigide



EnREV

Energie renouvelable
en Vallée de Chevreuse

Banque ?

- La Poste
- Nef
- Crédit Coopératif : agence à Massy ou Versailles
- Crédit Mutuel

> Sylvaine se renseigne sur les tarifs

La déclaration d'un association est gratuite depuis le 1er janvier

Communication

- Bulletin d'adhésion

Reçu ? Non

RGPD J'accepte de recevoir les informations de l'association par mail

Cas ne pas recevoir de mail

Rajouter règlement par virement + IBAN

Je déclare avoir pris connaissance du règlement Int et je l'accepte

CR et statuts sur site

LOGO

Bulletin d'adhésion

A retourner à
Sylvaine Bataille
9 rue de la Vallée
78470 Saint-Rémy-lès-Chevreuse

Informations personnelles

Merci d'écrire très lisiblement

Madame Monsieur Nom* _____ Prénom* _____
Adresse* _____
Code Postal* _____ Ville* _____
Téléphone _____ Courriel* _____

Je déclare par la présente souhaiter devenir membre de l'association « **ENERGIE Renouvelable en Vallée de Chevreuse – EnREV** »

A ce titre je déclare avoir pu prendre connaissance des statuts de l'association et je m'engage à respecter toutes les obligations des membres de l'association.

Je verse ma cotisation due pour l'année _____ en cours en tant que :

membre adhérent 10 € membre bienfaiteur _____ membre sympathisant 50 €

Je règle par chèque espèces

Nota : Chèque bancaire à l'ordre de xxxxxxxxxxxxxxxxxxxxxxxxxxxxxx. Le chèque sera mis à l'encaissement uniquement après validation de la demande d'adhésion.

Je déclare avoir été également informé des dispositions de la Loi Informatique et Libertés n°78-17 du 6 janvier 1978 qui réglemente le droit de communication dans le fichier des membres de l'association des données personnelles me concernant.

J'accepte de recevoir la convocation à l'assemblée générale par mail oui non

Fait et signé le _____ Signature _____

Reçu pour adhésion

Je, soussigné-e _____ déclare par la présente avoir reçu le bulletin d'adhésion de

Madame Monsieur Nom* _____ Prénom* _____

Ainsi que sa cotisation pour l'année _____ en cours en tant que :

membre adhérent 10 € membre bienfaiteur _____ membre sympathisant 50 €

L'adhésion du membre susnommé est ainsi validée. Ce reçu confirme la qualité de membre du postulant, et ouvre droit à la participation à l'assemblée générale de l'association.

Fait et signé le _____ Signature _____

« **ENERGIE Renouvelable en Vallée de Chevreuse – EnREV** »
Adresse
Telephone - mail - site - etc

- Organisation générale : utilisation du drive et du gmail
- Prochaine réunion ? Sur Teams par exemple

19h30 mardi 28 avril ? Framadate pour confirmer

D'ici là :

réunion du GT éco-juridique : RI + tableau modèle éco

réunion du GT Technique : toitures