

# RePerE Habitat



Rénovation énergétique en Sud-Yvelines

La plateforme locale de rénovation  
énergétique du sud Yvelines



**Alec**  **SQY**  
AGENCE LOCALE DE L'ENERGIE ET DU CLIMAT

**SAINT  
QUENTIN  
EN YVELINES**

Terre d'innovations 

# La plateforme RePerE Habitat



*Le parc immobilier du sud Yvelines a pour une grande part été bâti avant 1980, ne répondant pas à une réglementation thermique suffisante. Ce parc de logement, vieillissant, nécessite d'être rénové, au risque de se dégrader ou d'entraîner une hausse trop importante des factures de chauffage. La plateforme de rénovation RePerE Habitat est le dispositif permettant de répondre à ces enjeux :*

- Elle s'adresse aux **particuliers**, en proposant de les accompagner pendant l'ensemble de leur démarche de **rénovation énergétique** de leur logement.
- Elle s'adresse aux **entreprises**, en les **accompagnant** dans la **valorisation** de leurs compétences et la **formation** à la performance énergétique de leurs travaux.

Elle est soutenue par les collectivités territoriales du sud Yvelines, qui participent à son financement et communiquent sur le dispositif auprès des habitants.

**“ Une dynamique gagnante pour tous ! ”**

## Un cercle vertueux

Les particuliers trouvent via la plateforme un accompagnement complet, une liste d'entreprises performantes, ainsi que des avantages financiers pour leurs travaux de rénovation.

Les entreprises sont sollicitées pour des projets adaptés, préparés en amont, et bénéficiant de conditions financières incitatives. Les services proposés au sein de la plateforme facilitent les opportunités professionnelles.

Les financeurs peuvent grâce à l'accompagnement de la plateforme obtenir des garanties sur l'efficacité des travaux et la capacité du particulier à honorer ses échéances d'emprunt, grâce aux économies générées par les travaux.



# Collectivités

“ Engager concrètement son territoire dans la Transition Energétique ”

La loi de Transition Energétique pour la Croissance Verte, votée à l'été 2015, institue la collectivité comme territoire de référence porteur des initiatives de rénovation énergétique. Il s'agit d'un service public d'accompagnement des particuliers à la rénovation énergétique de leurs logements. Il **doit favoriser le passage à l'acte** et la **massification de travaux efficaces**.

Une plateforme territoriale de la rénovation énergétique intègre **les Points Rénovation Info Service** et leur mission de conseil **gratuit neutre et indépendant**, et le complète par une mise en relation avec des entreprises. Les collectivités porteuses contribuent ainsi à la massification des travaux de rénovation énergétique, à l'amélioration du patrimoine de leur territoire et au dynamisme du tissu industriel et professionnel local.

RePerE Habitat est un outil au service des habitants et des entreprises. La plateforme est pour la collectivité l'opportunité de :

- Bénéficier d'une **interface personnalisée**, point d'entrée des habitants pour toutes leurs démarches de rénovation,
- Valoriser la **qualité** et le **dynamisme** des entreprises de son territoire,
- Maîtriser les modalités et **campagnes de communication** (affiches, flyers, spots vidéos, outils web,...),
- S'engager dans la **transition énergétique** et la baisse des émissions de GES de son territoire,
- Lutter contre la **vulnérabilité énergétique** du territoire.

*Les collectivités contribuent à la massification des travaux de rénovation énergétique, à l'amélioration du patrimoine et au dynamisme du tissu industriel et professionnel local. RePerE Habitat est un levier économique, environnemental et politique fort permettant de répondre aux enjeux énergétiques d'un territoire.*



# Particuliers - individuels

“ Accompagner les particuliers dans leur projet de rénovation énergétique de leur logement de A à Z ”



Avant projet : *Quels travaux permettront de faire baisser ma facture énergétique ? Comment améliorer le confort de mon logement ? Qui peut m'aider à financer mes travaux ? À quel professionnel faire appel ?* La plateforme RePerE Habitat propose aux particuliers un **accompagnement complet**. L'objectif est de les aider à constituer un plan de travaux **pertinent** et **efficace**. Un Conseiller plateforme suit les particuliers, avec des **conseils gratuits, neutres et indépendants**.



Un conseil gratuit, neutre et indépendant



Un diagnostic énergétique et architectural



Des devis de qualité des entreprises partenaires performantes



Des financements préférentiels pour concrétiser le projet

## Le Conseil

En amont des rendez-vous avec le Conseiller plateforme et l'architecte, le maître d'ouvrage renseigne le carnet de bord du logement. Un diagnostic *Dialogic*® et un avis architectural, sont remis à la suite du rendez-vous.

## Les travaux

La plateforme propose la mise en relation avec des entreprises partenaires, sélectionnées pour la qualité de leurs travaux.

## Les financements

Le Conseiller plateforme accompagne le maître d'ouvrage sur la conception de plan de financement et informe sur les offres spécifiques proposées par les organismes partenaires.

## Le suivi des consommations

RePerE Habitat permet aux particuliers de **suivre leurs consommations énergétiques**, d'anticiper **les futurs travaux** et de **visualiser les économies d'énergie** réalisées. Une sensibilisation à l'usage du logement est proposée en complément de l'accompagnement.



# Particuliers - copropriétés

“ Accompagner les copropriétés dans la durée pour la baisse des charges et la rénovation des bâtiments ”

**Réduisez**  
vos charges de copropriété  
et vos factures d'énergie

kWh

**Améliorez**  
votre confort  
thermique hiver  
comme été

**Participez**  
à la réduction des émissions  
de CO<sub>2</sub> de votre immeuble

CO<sub>2</sub>

**Valorisez**  
votre patrimoine  
immobilier

€

**COACHCOPRO®**  
Le service web gratuit et  
indépendant de la rénovation  
énergétique en copropriété

Pour les copropriétés, *coachcopro*® est l'outil d'accompagnement de RePerE Habitat® à chaque étape de leur projet de rénovation énergétique à travers un parcours personnalisé.

Le *coachcopro*® s'adresse aux conseils syndicaux des immeubles et des zones résidentielles, pour le suivi des projets de rénovation énergétique à l'échelle de la copropriété.

Chaque copropriétaire peut accéder au dossier de sa copropriété, et ainsi :

- Réaliser le suivi et l'archivage des consommations,
- Être conseillé sur les aides financières adaptées,
- Obtenir l'assistance d'un conseiller Info-Énergie en cas de besoin.

RePerE Habitat permet également la mise en relation avec les professionnels qualifiés pour tout type de projet (audit, AMO, travaux, etc.)

L'ALEC anime également des ateliers *coachcopro*® auprès des copropriétaires. Elle propose un accompagnement “*copro pilote*” pour accompagner les projets emblématiques.



[yvelines.coachcopro.com](http://yvelines.coachcopro.com)



# Professionnels

L'accompagnement des particuliers nécessite parfois de faire appel à un professionnel pour accompagner le projet : architecte, bureau d'étude, courtier, etc. La plateforme RePerE Habitat propose la mise en relation avec ces structures, dans l'accompagnement à la conception et mise en œuvre de leur projet.

Elle propose aux entreprises réalisant les travaux de répondre aux demandes de **mise en relation**, de valoriser les **chantiers exemplaires** et apporte une **communication locale** auprès des habitants, à travers des campagnes de communication.

## “ Offrir de nouvelles perspectives pour le logement ”

L'objectif est d'élargir le champ de vision des porteurs de projet, et favoriser grâce aux travaux de rénovation des usages économes du logement : étudier la possibilité de repenser l'intérieur, adapter le logement aux nouveaux usages, permettre de valoriser le patrimoine.



### Des audits énergétiques de qualité

Les entreprises partenaires de la plateforme RePerE Habitat tiennent compte de la dimension bioclimatique et la performance des projets. Elles ont suivi une formation complémentaire sur l'efficacité énergétique. Le label OPOiBi affiche cette ambition pour les bureaux d'étude.

**OPOiBi**  
L'INGÉNIERIE QUALIFIÉE

## Répondre aux besoins des clients, bénéficier d'une communication locale, de ressources et d'un dispositif de formation "

La plateforme RePerE Habitat<sup>®</sup> propose à tous les professionnels adhérents des services :

- Un espace de **présentation de l'entreprise** et de ses services sur le **site web**,
- Un **annuaire des entreprises** à destination des clients
- **Campagnes de communication de la plateforme** de l'agglomération sur les supports locaux (journaux, spots tv)
- L'appui d'un **conseiller plateforme**,
- Un accompagnement à la **rédaction** des dossiers de financement des projets,
- Des **moments d'échange** avec les différents acteurs et les publics de la plateforme,
- Une **veille technique**, sur l'évolution des technologies, des équipements ou des matériaux, qui permet aux professionnels de s'informer et échanger,
- Une **veille réglementaire**, pour faciliter l'information sur les dispositions réglementaires,
- De nombreux **ateliers thématiques** d'échange et d'information,
- La **valorisation des chantiers** sur le site de la plateforme et de l'Observatoire de la Transition Energétique,
- Un accompagnement aux **démarches de formation** (aide au montage de dossier. ...).

### Des compétences reconnues pour les travaux

La plateforme fait appel aux professionnels reconnus pour leur performance : les entreprises sont titulaire des labels Qualibat, Qualit EnR, Eco artisan ou Pro de la Performance Energétique. La mention RGE obtenue permet aux particuliers de bénéficier des aides financières nationales (CITE, écoPTZ, programme Habiter Mieux).



# Financiers

La plateforme apporte la **garantie** de travaux correspondant aux besoins de confort et d'économie d'énergie des particuliers, réalisés par des professionnels labellisés. Ces travaux de rénovation ainsi réalisés assurent aux particuliers des économies d'énergie et une **baisse des charges de chauffage** et par là même leur capacité à rembourser un prêt.

“ Proposer aux particuliers des leviers de financement leur permettant de concrétiser leur projet de rénovation. ”

Le programme prévisionnel de rénovation énergétique du logement et le suivi des consommations permettent d'anticiper les futurs travaux, et de dimensionner un **plan de financement** adapté.



## Financements publics

La certification RGE des entreprises membres de la plateforme RePerE Habitat et les critères de performance des travaux permet aux particuliers de bénéficier des aides financières publiques : CITE, écoPTZ, TVA réduite et, le cas échéant, des aides de l'ANAH.

## Financements complémentaires

La plateforme favorise, par la qualité des projets et des travaux, l'attribution de conditions de financement avantageuses pour les projets d'amélioration de la performance énergétique des logements. Ainsi, les banques partenaires proposent les frais de dossier gratuits.

Chaque banque est libre de proposer des prêts et conditions spécifiques complémentaires.

## Accompagnement au plan de financement :

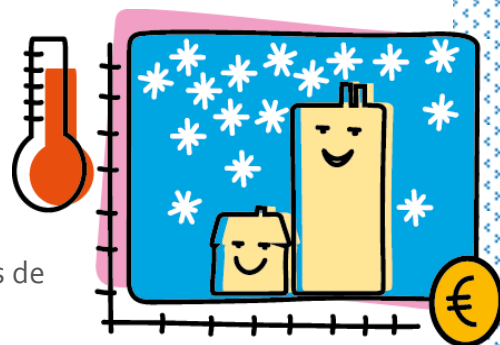
Le conseiller plateforme renseigne les particuliers sur les différents dispositifs de financement existant au sein de la plateforme RePerE Habitat<sup>®</sup>. Il aide également ce dernier à constituer ses dossiers de demande de prêts.

“RePerE Habitat<sup>®</sup> oriente directement les particulier vers les offres de financement adaptées et facilite la constitution des dossiers ”



# Un projet commun

La plateforme locale de rénovation énergétique RePerE Habitat<sup>®</sup> rassemble les acteurs de la rénovation énergétique du sud Yvelines. Elle est animée en concertation avec les partenaires, et propose tant aux particuliers qu'aux professionnels de la rénovation des services adaptés.



## Une implication de chacun :

Chaque professionnel membre du dispositif s'implique de manière active au sein de la plateforme et de sa gouvernance, en représentant son activité au sein des comités de pilotage, en proposant de nouveaux services ou en participant au développement du dispositif.

## Le développement de nouveaux services :

La plateforme est un dispositif évolutif. Il proposera progressivement de nouvelles possibilités aux professionnels et aux particuliers :

### Pour les particuliers :

- Dispositifs de suivi des chantiers,
- Accompagnement aux nouveaux usages du logement après travaux.
- Développement d'un conseil global sur le logement,
- Ouverture à des travaux complémentaires aux travaux de rénovation énergétique,
- Création d'une permanence RePerE Habitat mobile, afin de faciliter l'accès aux services,
- Création et développement de nouvelles offres de financement,

### Pour les professionnels :

- Développement de la création de groupements d'entreprises,
- Mise en œuvre et développement de groupements d'achats de matériaux et d'équipements,
- Développement de l'accompagnement à la formation des ouvriers.
- Mise en œuvre de gestion commune des déchets et excédents de chantiers,
- Développement de l'usage des éco-matériaux,
- Réflexion sur la mise en œuvre d'un dispositif de contrôle qualité des travaux,

Ces développements seront proposés et mis en œuvre avec l'ensemble des acteurs.

**“Faire de RePerE Habitat un dispositif dynamique de la rénovation des logements, répondant aux enjeux énergétiques et climatiques.”**

# Partenaires

La plateforme RePerE Habitat est un projet **global** et **commun**, à l'échelle du sud Yvelines, en concertation avec l'ensemble des partenaires locaux et régionaux, impliqués dans le développement de la plateforme ou acteurs de la rénovation énergétique de l'habitat.

## Partenaires territoriaux

---



## Partenaires institutionnels

---



## Partenaires de soutien

---



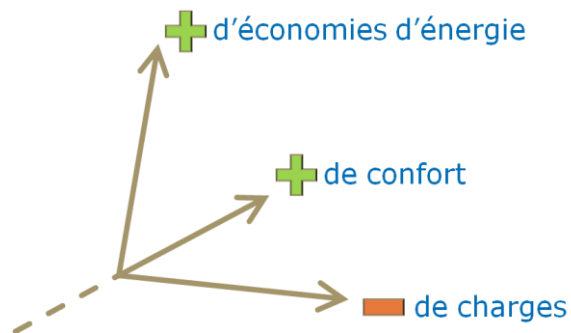
# Adhérents

Les adhérents de la plateforme RePerE Habitat<sup>®</sup>, entreprises ou structures locales sont les membres actifs du dispositif.



0 808 800 700 Service gratuit + prix appel





**Contact :**

Sébastien Mellé

01 34 52 26 34

[sebastien.melle@energie-sqy.com](mailto:sebastien.melle@energie-sqy.com)